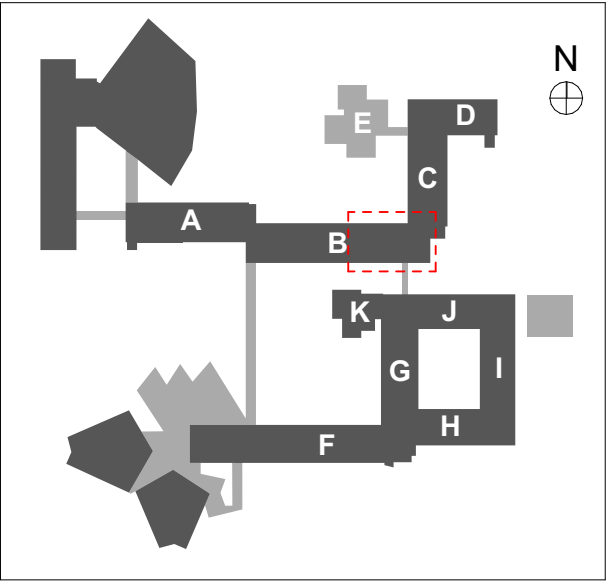


LÉGENDE DES TYPES DE SOLS	
SOLS CARRELÉS :	
SC1	<div><div></div><div>Carrelage Grès cérame Format 30x30, U4P4E3C2 - R10 Type CASALGRANDE PADANA : Gamme "GRANITOGRES" - Série "Granito 1 Evo" ou produit techniquement et esthétiquement équivalent. - Si présence d'amiante, module sur chape avec résilient acoustique type Assour 19dB - Si absence d'amiante, module sur réagrage Plinthes droites assorties et seuil compris. Calepinage/Panachage couleurs selon plans EXE Architectes</div></div>
SOLS SOUPLES :	
SS1	<div><div></div><div>Linoleum acoustique U4P3E2C2 Type GERFLOR - Produit "Colorette Acousticplus" ou techniquement et esthétiquement équivalent, ép. 4mm avec sous-couche mousse ép. 1.5mm, 19dB : - Si présence d'amiante, chape + enduit de lissage. - Si absence d'amiante, dépose + réagrage - Plinthes bois dur et seuil compris</div></div>
AUTRES :	
PMR	<div><div></div><div>Escalier béton Dispositif PMR : - Mains courantes - Clous podotactiles inox ou scellés devant chaque volée - Profils de nez de marche contrastés en aluminium avec bande antidérapante - 1ère et dernières contremarches de chaque volée contrastées</div></div>
SP01	<div><div></div><div>Peinture de sol anti poussières. Seuil compris</div></div>
SR01	<div><div></div><div>Résine de sol antidérapante PC20. Seuil compris</div></div>
TP01	<div><div></div><div>Tapis de propreté encastré compatible accessibilité PMR. Seuil compris</div></div>
SDS	<div><div></div><div>Siphon de sol</div></div>
SB	<div><div></div><div>Sol brut.</div></div>

NOTA : Ce plan est un plan de repérage
et non de calepinage. Les plans de
calepinage seront réalisés en phase EXE.



	MO : UNIVERSITÉ GRENOBLE ALPES DGD PAT - Direction de la programmation et des projets immobiliers CS 40700 - 38058 GRENOBLE cedex 9 Tel : 33 (0)4 76 51 47 07 Mail : dgdpat@univ-grenoble-alpes.fr MOE : Chabal Architectes 8 Rue Charles Testoud - 38000 Grenoble Tel : 04 76 47 00 76 Mail : chabal-architectes@chabal.fr	RÉHABILITATION DU BÂTIMENT STENDHAL - Domaine universitaire - GIÈRES	Dossier : EXE
	Titre : PLAN R+2 - BAT B	Date : 15/11/2023	N° Plan : SOL_02
		Echelle : 1:110	Indice :